

Visite du Relais Val de Seine à Chanteloup-les-Vignes

25 novembre 2022



1. Historique

Le Relais, créé en 1984 dans le Nord, est une Entreprise à But Socio-économique (ESB).

Il agit pour l'insertion de personnes en situation d'exclusion, par la création d'emplois durables. Membre d'Emmaüs France et de l'Inter Réseaux de la Fibre Solidaire (IRFS), il porte en lui les valeurs de solidarité et de générosité défendues par l'abbé Pierre.

Il s'attache à lutter contre les causes d'exclusion, basant son action sur la conviction que le retour à l'emploi des personnes en difficulté est un moyen de les aider à préserver leur dignité, à retrouver leur autonomie financière et leur place dans la société.

L'activité de collecte / valorisation textile a été rapidement privilégiée, car elle permet l'embauche d'une main d'œuvre nombreuse et peu qualifiée. En quelques années, le Relais s'est hissé au rang de leader français dans la collecte, le tri et la valorisation des textiles, linge de maison et chaussures (TLC).



2. Le développement en Afrique

3 Relais ont été créés : au Burkina Faso, au Sénégal et à Madagascar.

La création de Relais en Afrique repose sur des raisons éthiques – partager un même outil de travail pour créer de l'emploi et des ressources dans ces pays partenaires – **mais aussi économiques, car elle permet au Relais de rester compétitif à l'export.**

En effet, le coût de la collecte et du tri textile en France est en hausse permanente, hausse qui impacte le prix de la marchandise, qui augmente plus vite que le pouvoir d'achat des populations locales. C'est dans ce contexte que s'ouvrent les centres de tri en Afrique : on continue à faire en France ce qui est économiquement viable – la collecte et la préparation d'un produit spécifique, le « mêlé », consistant à retirer tous les déchets et les vêtements d'hiver avant l'exportation – le reste du tri étant réalisé en Afrique, pour un coût moindre, permettant de proposer des tarifs compétitifs aux friperies locales.

3. Le Relais Val de Seine

Présentation

Depuis sa création en 1994, 3000 personnes sont passées en insertion dans ce Relais. Il emploie actuellement 170 personnes dont 100 en insertion. 1 emploi est créé toutes les 40 tonnes de textiles collectées.

Ce centre traite 4 départements : Le 95, la moitié du 78, du 92 et du 27.

Fonctionnement

➤ La collecte

20 chauffeurs partent chaque jour pour la collecte des bornes et **recupèrent 22 tonnes de vêtements par jour.**

Le centre assure le tri de 19 tonnes par jour. Les collectes fluctuant en fonction des saisons, le stock créé peut ainsi être géré.

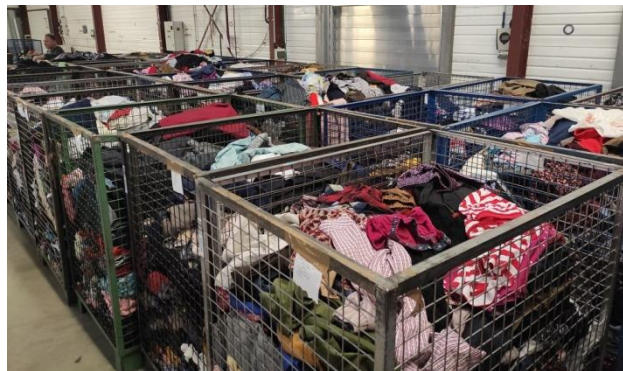
Les produits collectés :

- **Le linge de maison,**
- **Les chaussures liées par paire,**
- **La petite maroquinerie (sacs à main, ceintures)**
- **Les vêtements propres et secs.**

➤ La réception

La collecte est pesée et les « craqueurs » vident les sacs. Il y a un premier tri **pour enlever les objets indésirables : Electroménager, livres, peluches !!**

➤ Le tri sur tapis roulant



Chaque poste trie 2 à 3 catégories parmi les suivantes :

- Les vêtements qui pourront aller en boutique : 8 friperies solidaires DING FRING sont implantées à moins de 100 km (Paris (2), Epône, Pontoise, Mantes-la-Jolie, Poissy, Maurepas, Les Mureaux).
- Les tissus qui constitueront le « Métisse » (coton, jeans ...). Le Métisse est un isolant thermo-acoustique lancé par le Relais en 2007. Il est fabriqué dans le Nord.
- Le linge blanc : il est utilisé par les usines fabriquant des rembourrages de siège,
- Les tissus inutilisables qui deviendront du combustible énergétique sous forme de granulés ou des chiffons pour l'industrie automobile,
- La laine,
- Le « mêlé » qui partira par bateau vers les relais africains (vêtements léger, de couleur ...).



➤ Le tri pour les boutiques

Le tri se fait sur table. L'état des vêtements est vérifié et trié par catégorie dans des cartons. Les boutiques sont livrées toutes les semaines.



➤ Le tri des chaussures

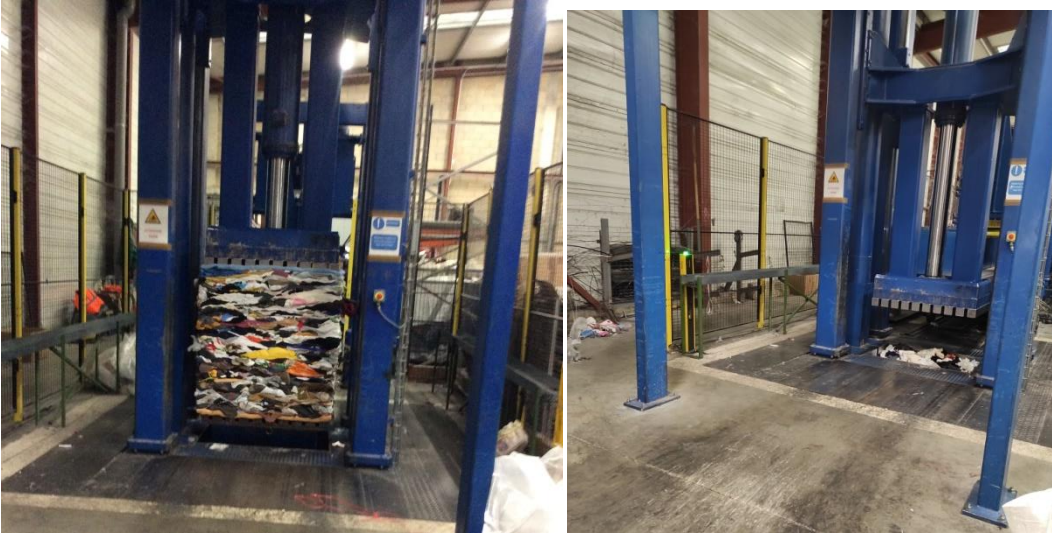
Les chaussures sont triées suivant leur destination :

- Pour la vente en boutique,
- Pour la production de combustible énergétique,
- Pour la fabrication de revêtement pour les espaces jeux d'enfants,
- Vers des associations des handicapés (unijambistes si une seule chaussure).



➤ La presse

18 tonnes sont pressées chaque jour pour former des balles de 400 à 600 kg.



➤ En synthèse

- 51% sont envoyés en réemploi à l'export dont les Relais Africains,
- 30% sont recyclés,
- 10% deviennent des chiffons,
- 6% vont en boutique,
- 3% sont utilisés dans la revalorisation énergétique.



Gestion des Ressources Humaines

➤ Les horaires

Les chauffeurs travaillent de 6h30 à 14h, le personnel de 7h45 à 15h. Ainsi, les personnes ont du temps pour se former, faire des démarches.

➤ Le statut

Les personnes sont embauchées en CDDI pour maximum 2 ans (Contrat à Durée Déterminée d'Insertion). Elles sont payées au SMIC.

A leur arrivée, ils travaillent sur tous les postes pendant une semaine. Elles sont accompagnées dans la recherche de formation qui est prise en charge par le relais.

Le relais reçoit une subvention de l'état puisque c'est une entreprise d'insertion. Cette subvention a tendance à baisser depuis les 2 dernières années.