



Atelier « Déchets »

1. Que deviennent nos déchets?

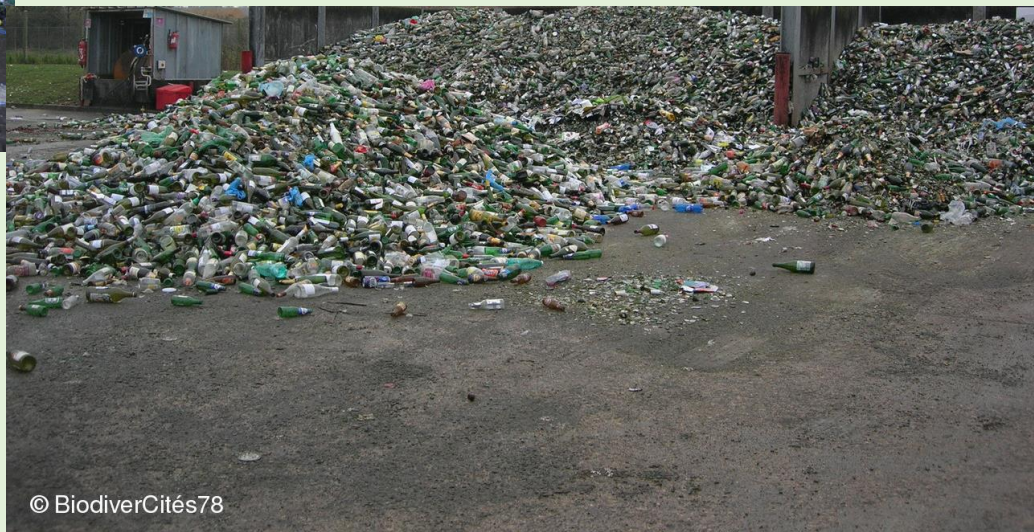
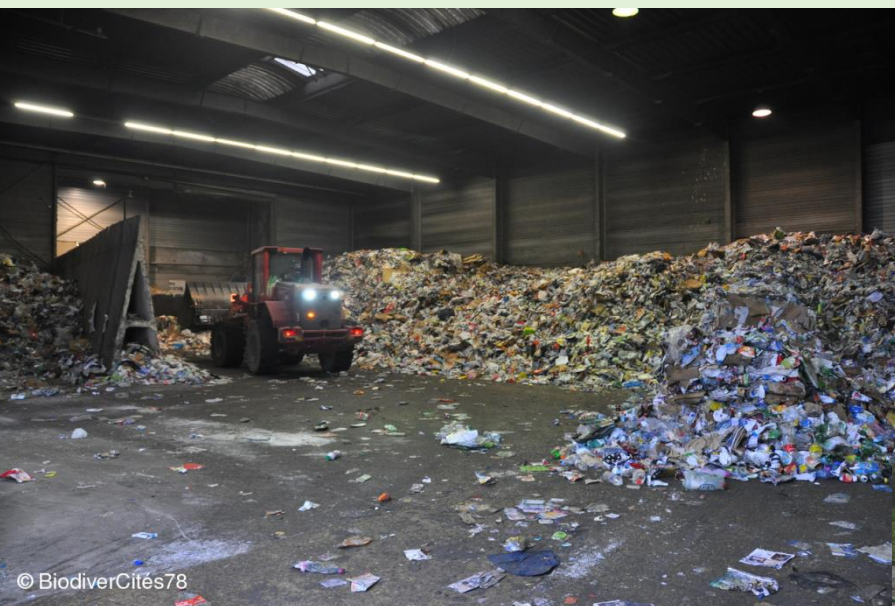
- ✓ Le recyclage
- ✓ L'incinération

2. Le tri en pratique et la réduction des déchets

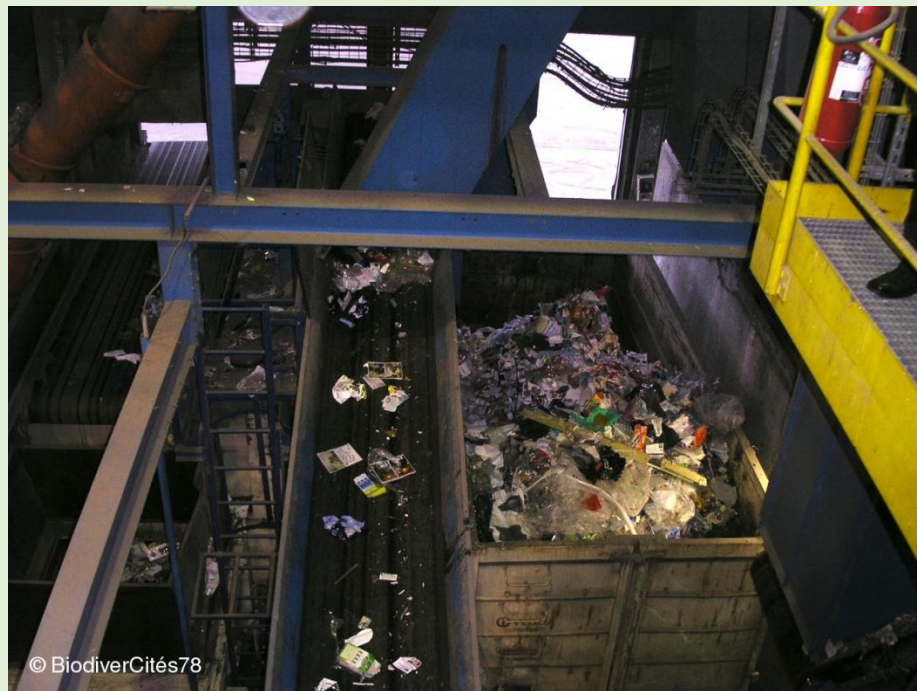
LE RECYCLAGE

Objectifs

- ✓ Donner une deuxième vie aux déchets
- ✓ Economiser des matières premières, de l'eau et de l'énergie
- ✓ Fabriquer de nouveaux produits



- ✓ Visite du centre de tri Cyrène en 2014 par BiodiverCités78
- ✓ Cyrène est géré par le SIDRU (Syndicat Intercommunal pour la Destruction des Résidus Urbains) est composé de 15 communes dont Saint Germain en



© BiodiverCités78



© BiodiverCités78

- ✓ Trois tapis arrivent en parallèle et plusieurs employés pour chacun affinent le tri manuellement en jetant les objets dans des goulottes dédiées aux différents circuits : plastiques sombres, clairs, briques cartonnées...
- ✓ Ils doivent retirer au maximum les déchets non conformes (films plastique, barquettes....) refusés au tri.



© BiodiverCités78



© BiodiverCités78

- ✓ La presse-à-balles : elle avale tous les déchets triés et recrache des balles bien compactées
- ✓ Les balles sont entreposées dans le grand hall en attente d'expédition vers les entreprises de traitement approprié



La vie des déchets : focus sur la bouteille d'eau

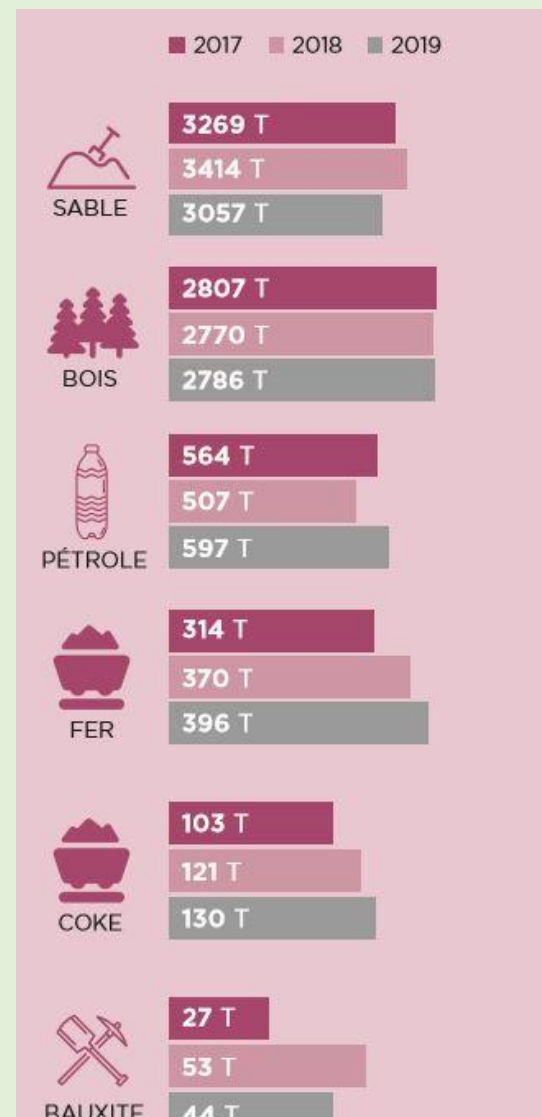
<https://www.calameo.com/books/006225340205e0cd05925?authid=MbBFybkiVt4b>

Centre de tri Cyrène – Les Chiffres clés de 2019

Le recyclage des emballages ménagers a permis d'économiser 7 010 T de matières premières.

CYRENE a recyclé :

- ✓ 2795 tonnes de cartons et 70 tonnes de briques alimentaires,
- ✓ 828 tonnes de plastiques,
- ✓ 206 tonnes d'acier,
- ✓ 18 tonnes d'aluminium.



LA VALORISATION

Pourquoi valoriser nos déchets ?

La valorisation des matières permet de faire des économies dans la production et l'achat de **matières premières**. Valoriser les déchets permet de rallonger l'utilisation des matières, ce principe est à la fois **économique et écologique**.

Exemples :



Le symbole Triman

Ce symbole signifie que l'emballage est recyclable et qu'il doit être trié.

L'INCINERATION

Objectifs

- ✓ Incinérer les déchets **résiduels** non triés,
- ✓ Usine d'incinération: brûler les déchets pour récupérer leur énergie sous forme de vapeur qui est ensuite transformée en électricité.



- ✓ Visite de l'incinérateur Azalys des déchets ménagers en 2019 par BiodiverCités78
- ✓ Il est situé à Carrières sous Poissy et appartient au SITRU



- ✓ **Capacité de 115 000 tonnes/an**
- ✓ Exemple dans son fonctionnement par le traitement des fumées, la production d'électricité possible par la chaleur dégagée.

L'incinération avec valorisation énergétique demeure le plus efficace des modes de traitement des ordures ménagères résiduels.

La combustion de ces déchets produit de l'énergie ainsi que des matériaux réutilisables, tout en évitant l'enfouissement.

Déchets mélangés non recyclables

Restes de repas	Emballages souillés	Couches-culottes, lingettes
Papiers gras ou souillés	Revue sous film plastique	Sacs plastiques
Films plastiques	Petits emballages	Barquettes en polystyrène

L'incinérateur Azalys – Les Chiffres clés de 2017

124 853 t de déchets ont été incinérés

- ✓ Ré-utilisation des eaux issues du processus d'incinération en circuit fermé,
- ✓ Système d'évaporation -> saumure utilisée pour la fabrication du béton,
- ✓ 38 845 MWh produits en plus de son autoconsommation revendus au marché de l'électricité.

Mais

- ✓ 59 484 tonnes de CO2 émises.

L'incinération génère 2 types de résidus:

- ✓ Les mâchefers
 - ✓ Utilisés en technique routière (remblais ...)
 - ✓ Métaux: Production d'acier (1250 tonnes) et d'aluminium (238 tonnes)
- ✓ Les REFIOM (poussières stockées dans un centre pour déchets dangereux).

Conclusion

Le meilleur déchet
est celui
que l'on ne produit pas!

- Comment mieux trier?
- Comment réduire ses déchets?

Pour les emballages métalliques (acier et aluminium) :

- La feuille en aluminium qui entoure les tablettes de chocolat ou votre sandwich, les capsules de café ou de thé en alu, les bougies chauffe-plat, les canettes et conserves de petit format, les plaquettes de médicament, les collerettes et bouchons, les opercules de yaourt en aluminium, les capsules métalliques: trop petits, trop légers !

Jetez-les dans les ordures ménagères

- Les cintres du pressing: les ramener au commerçant!



Pour les papiers :

- Les enveloppes à fenêtre, les cahiers à spirale ou encore les blocs notes avec leurs agrafes se recyclent.
- Tickets de caisse, étiquettes d'habits : trop petits ! Ne déchirez pas vos enveloppes ou vos feuilles A4 !
- Le papier cuisson ou le papier calque par exemple ne se recyclent pas !

Comment mieux trier nos déchets

Pour les emballages en plastique : pour rappel seuls les bouteilles et flacons en plastique font partie des consignes de tri ! Une des raisons ? Encore et toujours la taille / le poids ! Un pot de yaourt, une barquette de fraise ou de jambon, un pot de crème fraîche : hop, aux ordures ménagères !

Et le verre ? Et bien pour le verre pas de souci, la taille ne compte pas ! Enfin tant qu'il s'agit bien de verre d'emballage bien sûr : pas d'ampoule, pas de verre optique, pas de verre de table... uniquement du verre d'emballage ! Donc le petit flacon de parfum sera le bienvenu dans le container de verre municipal !

Et les bouchons en liège?
Les ramener chez Nicolas



Questions?

Saint Germain
boclesdeSeine
COMMUNAUTÉ D'AGGLOMÉRATION

MON MÉMO TRI



Cochez vos jours de collecte
(voir votre calendrier de collecte)

ORDURES MÉNAGÈRES

L M M J V S D

EMBALLAGES

L M M J V S D

VERRE (2 fois par mois)

L M M J V S D

DÉCHETS VÉGÉTAUX

(sur inscription)

L M M J V S D

ENCOMBRANTS (sur inscription)

L M M J V S D

Besoin de vous créer
un rappel sur les jours
de collecte ?

PAPIERS + EMBALLAGES + BOUTEILLES ET FLACONS & CARTONS EN MÉTAL EN PLASTIQUE



Briques alimentaires, emballages en carton, boîtes à oeufs en carton, boîtes de pizza. **Tous les papiers** : journaux, magazines, annuaires, courriers, enveloppes, sacs papier...



Canettes, boîtes de conserve, couvercles, bouteilles de sirop, aérosols d'hygiène et alimentaire, barquettes...



Bouteilles, bidons et flacons vides en plastique avec les bouchons : produits d'entretien, d'hygiène et alimentaires...



Déposez ces emballages recyclables en vrac (sans sac), dans votre poubelle d'emballage ou dans la colonne

Un doute ?
Déposez le déchet avec les ordures ménagères

VERRE



Bouteilles, bocaux et pots (pensez à retirer bouchons et couvercles)



DÉCHETS COMPOSTABLES

Épluchures, restes de fruits et légumes, filtres en papier, marc de café, sachets de thé, fleurs fanées, essuie-tout, serviettes et mouchoirs en papier, végétaux du jardin...



ORDURES MÉNAGÈRES

Dans un sac fermé



Restes de repas, barquettes polystyrène, vaisselle et verres cassés, pots en plastique (yaourt, crème...), couches, boîtes



UN DOUTE, UNE QUESTION
SUR LA COLLECTE OU LE TRI
DE VOS DÉCHETS...

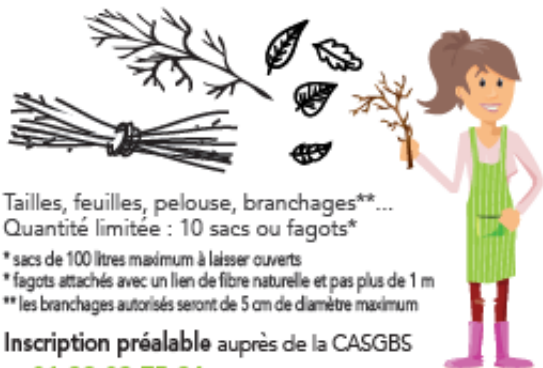
www.saintgermainboclesdeSeine.fr
environnement@casgbs.fr
Tél : 01 30 09 75 36

Dotations et maintenance des bacs :

Collecte en porte à porte DÉCHETS VÉGÉTAUX

si hors limite

déchetterie



Tailles, feuilles, pelouse, branches**...
Quantité limitée : 10 sacs ou fagots*

* sacs de 100 litres maximum à laisser ouverts

* fagots attachés avec un lien de fibre naturelle et pas plus de 1 m

** les branches autorisés seront de 5 cm de diamètre maximum

Inscription préalable auprès de la CASGBS

au 01 30 09 75 36

ou sur le site internet dans la rubrique "collecte des déchets"

www.saintgermainbouclesdeseine.fr

ENCOMBRANTS

si hors limite

déchetterie



Ferrailles, bois, meubles, matelas, moquette, vélos...

Quantité limitée à 2m³, 50 kg par objet.

Inscription préalable auprès de la CASGBS

au 01 30 09 75 36

ou sur le site internet dans la rubrique "collecte des déchets"

www.saintgermainbouclesdeseine.fr

⚠ Les gravats et les déchets toxiques ne sont pas collectés

Déchetterie mobile

Boulevard de la Paix
Parking du Viaduc

Horaires :

La déchetterie mobile est ouverte les mardis, jeudis et samedis de 10h à 13h et de 14h à 18h.

La déchetterie mobile est fermée les jours fériés légaux (1^{er} janvier, lundi de Pâques, 1^{er} et 8 mai, jeudi de l'Ascension, lundi de Pentecôte, 14 juillet, 15 août, 1^{er} et 11 novembre, 25 décembre).

Les utilisateurs doivent obligatoirement présenter un justificatif de domicile (quittance EDF ou loyer...).

Les artisans, commerçants et tout autre professionnel ne sont pas admis sur le site.

Déchets acceptés :



Plâtres, gravats, métaux, mobiliers usagés, cartons, déchets verts...

Apport maximum d'1m³ par jour et par personne.

Collecte des DÉCHETS TOXIQUES

Déchetterie mobile - Boulevard de la Paix

1^{er} jeudi de chaque mois. De 10h à 13h et de 14h à 18h.



Batteries, huiles de vidange, peintures, pesticides, désherbants, solvants, diluants, produits d'entretien dangereux (aérosols type décapant four, déboucheurs canalisations, alcool à brûler, white spirit, répulsifs...)...

Point d'apport volontaire

VÊTEMENTS USAGÉS

Propres et secs (même abîmés)

À mettre en sac



Vêtements, linge de maison, chaussures par paire et attachées, petite maroquinerie (sacs à main, ceintures)...

Points d'apport à retrouver sur le site internet :

www.lafibredutri.fr

Dépôt en magasin ou association

DEEE - DÉCHETS D'ÉQUIPEMENTS ÉLECTRIQUES ET ÉLECTRONIQUES



Électroménagers : réfrigérateurs, congélateurs, petits appareils électriques, écrans, téléphones, ampoules à économie d'énergie, tubes fluorescents...

Mais ça va où ? J'ai un doute !

★ **ORDURES MÉNAGÈRES** ● **PAPIERS ET EMBALLAGES RECYCLABLES** ▲ **DÉCHETTERIE** ◆ **REPRISE EN MAGASIN** ■ **EMBALLAGES EN VERRE** + **BORNE TEXTILES**

- | | | | |
|--|---|--|-----------------------------------|
| ★ Ampoule à filament | ● Bouteille d'huile (plastique) | ● Javel (bouteille vide) | ▲ Produit chimique |
| ◆ ▲ Ampoule à économie d'énergie (led) | ▲ Bûche / bois / branche hors gabarit, déchets végétaux | ★ Jouet en plastique | ▲ Produit toxique |
| ◆ ▲ Appareil électrique (DEEE) | ★ Capsule de café | + Laine (textile) | ◆ ▲ Radiateur (électrique) |
| ● Assiette en carton | ★ Cartouche d'encre | ▲ Laine de verre | ▲ Radiographie |
| ▲ Baignoire | ★ CD / DVD / cassettes | ◆ ▲ Lampe hallogène | ● Sac en kraft |
| ● Barquette aluminium | + Chaussures / sac | ★ Lingettes | ★ Sac plastique |
| ★ Barquette en plastique | ● Classeur en carton | ▲ ★ Miroir (cassé ou pas) | Seringue (pharmacie) |
| ★ Barquette en polystyrène | ● Couvercle métallique de bocal, pot... | ● Mousse à raser (vide) | ● Shampoing, gel douche |
| ▲ Batterie de voiture | ★ Dentifrice | ◆ ▲ Néon | + Tissu |
| ■ Bocal, bouteille, pot | ◆ ▲ Électroménager | ● Papier cadeau / enveloppes | ▲ ★ Vaisselle |
| ● Boîte à pizza / carton souillé | ★ Enveloppe à bulles | ◆ ▲ Pile | ▲ ★ Vase |
| ● Boîte à œufs (carton) | ★ Essuie-tout | ▲ Pneu déjanté (ou garage) | ★ Verre en plastique |
| ★ Boîte à œufs (plastique) | ▲ Évier | ★ Polystyrène | ▲ ★ Verre en verre (cassé ou pas) |
| ★ Boîte de camembert | Extincteur (professionnel) | ★ Porcelaine | ▲ Vitre, fenêtre, etc. |
| ● Boîte de chocolat en poudre en plastique | ▲ ★ Faïence | ■ Pot de confiture / cornichons... | ▲ WC |
| ● Boîte de conserve | ★ Film plastique | ★ Pot de crème alimentaire ou cosmétique | ★ Yaourt (pot en plastique) |
| ◆ Bouteille de gaz | ★ Gourde compote | ★ Pot de fleur (plastique) | ■ Yaourt (pot en verre) |
| ▲ Bombe de peinture | ▲ Gravats | ▲ ★ Pot en terre cuite | |
| ■ Bouteille d'huile (verre) | ▲ Huile de vidange | ▲ Pot de peinture | |

R: Réduire

R: Refuser

R: Réutiliser

R: Recycler

R: Rendre à la terre

Des idées pour faire les courses:

- Boire l'eau du robinet,
- Acheter en vrac: réutiliser les sachets en papier, utiliser des sacs en tissu
- Avoir dans son sac /sa voiture un sac pliable



« Je vous sers dans vos boites
et sacs à vrac »



Bring your own container

Ensemble,
limitons nos déchets!

Des idées dans la vie quotidienne:

- Utiliser une gourde, des boîtes
- Privilégiez le fait maison si possible (compote, gâteaux ..),
- Réduire les produits d'entretien industriels polluants et toxiques en les remplaçant par des produits naturels (vinaigre blanc, citron, bicarbonate de soude, savon ...)

Des idées dans la salle de bains:

- shampoing solide,
- Savon,
- Privilégier les flacons en verre,
- Remplacer les cotons tiges par un oriculi en bambou,
- Remplacer les cotons démaquillants par des lingettes en tissu.

Conclusion:

- Ne pas vouloir changer vos habitudes trop vite,
- Se fixer des objectifs raisonnables,
- Etre fier de chaque étape,
- Ne pas culpabiliser,
- Partager ses expériences,
- Sensibiliser autour de soi.